

CONTROVENTO TREKKING

PROGETTI DIDATTICI

PER SCUOLE DELL'INFANZIA E SCUOLE PRIMARIE



www.controventotrekking.it



Controvento Trekking nasce nel 2016 su iniziativa di Antea Franceschin, con l'intento di promuovere l'educazione ambientale e la conoscenza del territorio per grandi e piccini.

Antea è guida ambientale escursionistica certificata ed associata ad AIGAE (Associazione Nazionale Guide Ambientali Escursionistiche), nonché accompagnatrice turistica abilitata.

Negli anni successivi entrano in Controvento Paolo Fumagalli e Milena Fornara, entrambi **guide associate AIGAE**.



Le guide Controvento hanno **formazione specifica in discipline scientifiche, naturalistiche (geologia, alla botanica, zoologia,...)** e svolgono ogni anno corsi di aggiornamento e formazione.

Hanno **esperienza pluriennale nella gestione di gruppi di tutte le età** e nelle attività per scuole di ogni ordine e grado.

A questo QR Code i CV delle guide Controvento.



ANTEA FRANCESCHIN

Guida Ambientale Escursionistica abilitata
Tessera ER557

Libero professionista P.IVA n. 03707110122

Tel. 348 0725255

mail antea@controventotrekking.it



PAOLO FUMAGALLI

Guida Ambientale Escursionistica abilitata
Tessera LO577

Libero professionista P.IVA n. 03721440125

Tel. 349 6490856

mail paolo@controventotrekking.it



MILENA FORNARA

Guida Ambientale Escursionistica abilitata
Tessera LO673

Libero professionista P.IVA n. 03825890126

Tel. 347 4974938

mail milena@controventotrekking.it

GEOEXPLORA

Controvento ha avviato quest'anno una collaborazione con Geoexplora, realtà operante in particolare in Piemonte, con cui condivide obiettivi e principi educativi di educazione ambientale e divulgazione scientifica.

In allegato a questo catalogo perciò si trova il catalogo delle proposte didattiche Geoexplora, complementari alle proposte di Controvento Trekking.

Geoexplora nasce su iniziativa di Enrico Zanoletti, geologo e guida ambientale escursionistica.



ENRICO ZANOLETTI

Guida Ambientale Escursionistica abilitata
Libero professionista P.IVA n. 02118480025
Tel. 347 2558645
Mail info@geoexplora.net
www.geoexplora.net



Profilo Professionale delle Guide Ambientali Escursionistiche (GAE)

Le GAE sono abilitate come da disposizioni di Legge Nazionale 14 gennaio del 2013. Guide assicurate e associate AIGAE.

La professione della GAE è **riconosciuta a livello europeo**, tramite l'adozione del regolamento ISCO- 08 avvenuta con il Regolamento (CE) n. 1022/2009 del 29 ottobre 2009 della Commissione2 che modifica i regolamenti (CE) n. 1738/2005, (CE) n. 698/2006 e (CE) n. 377/2008 per quanto riguarda la classificazione internazionale tipo delle professioni (ISCO). Il profilo professionale della GAE, o Guida Naturalistica, è altresì definito e descritto dallo stesso Ministero del Lavoro e delle politiche sociali tramite l'Isfol, Istituto per lo sviluppo della formazione professionale dei lavoratori, ed è altresì considerato e descritto dall'ISTAT, sempre quale profilo professionale distinto dalla guida turistica sulla base della International Standard Classification of Occupations – Isco085; la stessa fonte recepita dalla Unione Europea quale classificazione ufficiale delle professioni.

La nostra interpretazione del ruolo di Guida Ambientale Escursionistica

Antea, Paolo e Milena cercano ogni giorno con le loro attività di trasformare la passione e le conoscenze naturalistiche in una professione, grazie all'abilitazione come Guide Ambientali Escursionistiche. Camminando nella Storia e nella Natura il loro scopo è di interpretare i luoghi passando per l'educazione ambientale, l'ecologia, la geologia, la Storia locale e le leggende. Antea, Paolo e Milena amano mettersi in gioco, trovando un modo divertente, coinvolgente ed efficace per trasmettere temi e contenuti talvolta complessi.

Lingue Parlate: Inglese, Spagnolo, Francese.



A questo QR Code
i *Curricula Vitae*
delle guide Controvento.

Caratteristiche chiave

Sulla base delle esperienze maturate negli anni proponiamo un Catalogo di **attività** che possono essere modellate e **personalizzate** in base alle esigenze delle singole classi, in accordo con i docenti.

Il cuore dei nostri progetti è la scoperta (e ri-scoperta, con sguardo nuovo) del territorio che si ha attorno alla scuola: parchi cittadini, percorsi ciclopedonali, sentieri, aree verdi in genere diventano ambiente di esplorazione della natura e il primo luogo in cui è possibile dare forma ad un progetto di educazione ambientale (spesso anche di educazione alla cittadinanza).

Puntiamo sul **coinvolgimento in prima persona** dei bambini/ragazzi per far sì che l'attività, oltre alla valenza didattica, porti con sé una forte componente esperienziale, con il valore aggiunto della guida esperta nella gestione del gruppo da parte di un Educatore Ambientale e Guida Escursionistica con anni di esperienza.

Noi di Controvento Trekking crediamo fortemente nel "fare rete" al fine di costruire una più ampia e completa offerta, motivo per cui quest'anno abbiamo avviato una collaborazione con Geoexplora, realtà che opera principalmente in Piemonte, con competenze complementari ed etica affine alla nostra.

OBIETTIVI DIDATTICI GENERALI

Scuola dell'infanzia e scuola primaria

- Approccio consapevole alla Natura
- Sviluppo di un rapporto sostenibile tra bambini e natura
- Conoscenza del contesto geografico di prossimità
- Educazione all'orientamento in ambiente naturale
- Ecologia, sostenibilità ambientale
- Conoscenza degli elementi base di botanica, zoologia, geografia
- Possibilità di approfondimenti su geologia, storia locale, attività produttive legate all'ambiente



OBIETTIVI FORMATIVI E SKILLS

- Promozione della salute fisica attraverso l'attività escursionistica
- Capacità di analisi del contesto (naturale)
- Sviluppo del pensiero critico
- Sviluppo del pensiero creativo
- Comunicazione efficace
- Capacità di relazionarsi con gli altri nel gruppo
- Autoconsapevolezza
- Abilità manuali (laboratori didattici e giochi)

Tutte le proposte presentate possono essere parzialmente personalizzate (per itinerari, tempi, orari e tematiche) sulla base di specifiche esigenze delle classi, da concordare con le guide in fase di prenotazione.

Salvo casi eccezionali, il rapporto tra guide e classi sarà di 1:1 (1 guida per 1 classe).

Generalmente si possono portare massimo 2 classi al giorno su un singolo itinerario (con 2 guide).

LABORATORIO	COSTO ORARIO	€ 40,00€ / ora/ classe
MEZZA GIORNATA	 4 ORE MAX	€ 130,00€ / classe
GIORNATA INTERA	 8 ORE MAX	€ 180,00€ / classe

Conferme e politiche di cancellazione

Per poter elaborare un calendario uscite che possa accontentare quante più richieste, vi chiediamo gentilmente di far pervenire le richieste di uscita almeno 2 mesi prima della data in cui vorreste partecipare.

Conferma: tramite modulo di prenotazione, è richiesta conferma uscita con minimo 30 gg di anticipo sulla data concordata

Cancellazioni:

- Entro minimo 21 gg dalla data concordata: l'uscita può essere annullata senza penali
- Tra 20 e 7 gg dalla data concordata: L'uscita può essere annullata con un pagamento del 50% della quota
- Da 6 gg al giorno precedente: L'uscita può essere annullata con un pagamento del 100% della quota.

Annullamento / rinvio per maltempo

Le escursioni possono essere rinviate a causa del maltempo su indicazioni delle guide. In caso di annullamento/rinvio da parte delle guide, non è richiesto il pagamento di alcuna penale.

Se la Guida conferma la visita nelle 24h prima dell'evento, ma la Scuola annulla o modifica il programma della giornata nelle 24h prima dell'evento per motivi diversi dalle scelte della Guida (anche per motivi organizzativi e logistici che non dipendono dalla Guida), la scuola sarà tenuta a saldare la quota lavorativa al 100%.

Periodo consigliato

Sulla base delle preferenze espresse dalle classi nel corso degli anni, si fa presente che la maggior parte delle richieste tendono a concentrarsi tra metà aprile a fine maggio. Se siete interessati a questo periodo dell'anno, si consiglia di concordare la data con molto preavviso, anche per avere più margine di scelta per la data.

Periodi: suggeriamo di prendere in considerazione i mesi di ottobre e inizio novembre e di fine febbraio – inizio aprile, quando ci sono condizioni climatiche e meteo che negli ultimi anni sono più stabili e più confortevoli per le escursioni (meno rischi di pioggia, temperature più miti). In questi periodi, per altro, c'è più alternativa nella disponibilità di date.

Pur con tutta la disponibilità a trovare una soluzione per tutti, non garantiamo di riuscire a soddisfare tutte le richieste che vengono fatte da aprile per maggio.




www.controventotrekking.it

INDICE DELLE PROPOSTE

IN VIAGGIO COL FOLLETO E LA SUA VALIGIA DELLE MERAVIGLIE	9
ARIA, ACQUA, TERRA, FUOCO	10
IL KIT DEL PERFETTO ESPLORETORE DELLA NATURA	11
LA LETTIERA E LA COMPOSIZIONE DEL SUOLO	12
MANGIA E BEVI...IL PRANZO DI UNA PIANTA	13
LA COLTIVAZIONE DELLE CASTAGNE SULLE PREALPI	14
SULLE TRACCE DEL LUPO	15
LA MAGIA DEL BOSCO DI NOTTE	16
LUCCIOLATA	17
IL GOLFO DELLA QUASSA - STORIA E HABITAT	18
IL SENTIERO FURIA NEL PARCO CAMPO DEI FIORI	19
SOTTO I NOSTRI PIEDI - VIAGGIO DENTRO ALLE ROCCE	20
L'ERA GLACIALE E ALTRE STORIE	21
SULLE TRACCE DEI DINOSAURI	22
LA GRANDE GUERRA E LE TRINCEE	23
IN FUGA DAL NAZIFASCISMO	24
I SENTIERI DEI CARBONAI	25
DI CALCE E DI FORNACI NEL VARESOTTO	26
I PICASASS E LA PANCHINA GIGANTE	27
LA MIA MAPPA	28
IL SENTIERO DELLE SCULTURE	29
SUL MONTE CHIUSARELLA	30
LA VALLE DEI MULINI	31

Legenda

	LA NATURA INTORNO A NOI (flora, fauna, geologia)
	STORIA E...STORIE (le guerre mondiali, storia e mestieri del territorio)
	NUOVI ORIZZONTI (cartografia e orientamento, altre escursioni)



IN VIAGGIO CON IL FOLLETTO E LA SUA VALIGIA DELLE MERAVIGLIE

#EDUCAZIONE AMBIENTALE, #ECOLOGIA, #GIOCO DI SQUADRA, #SPIRITO DI OSSERVAZIONE

Escursione in Natura ed educazione ambientale con giochi per bambini. I bambini saranno accompagnati da un personaggio in costume, travestito da Folletto del Bosco. Il personaggio si calerà nel ruolo accompagnando i bambini lungo un percorso naturalistico, intervallando il cammino a rappresentazioni teatrali, letture animate, giochi e laboratori.

Il cammino sarà intervallato da giochi e attività educative, da aneddoti e leggende di alberi e animali. Non mancheranno strumenti strani che ci permetteranno di vedere il bosco da un'altra prospettiva e insieme al Folletto tanti giochi, indovinelli, magie e sorprese ci attendono in un luogo ricco di Storia.



Ovunque sul territorio, inclusi i territori nei dintorni dei plessi scolastici e i Parchi cittadini. Ovunque sul territorio del Parco Campo dei Fiori in base alle richieste della scuola e/o dell' Ente Parco.



Possibilità' di realizzazione in AULA



Escursione di mezza giornata o giornata intera



**Euro 130/classe escursione di mezza giornata - Euro 180/classe attività di una giornata
Laboratori inclusi nel progetto**



ARIA, ACQUA, TERRA, FUOCO

IL GRANDE CERCHIO DELLE FORZE DELLA NATURA

#EDUCAZIONE AMBIENTALE, #MANUALITA', #SPIRITO DI OSSERVAZIONE, #METODO SCIENTIFICO, #CINQUE SENSI

Attraverso alcuni semplici esperimenti gioco applicheremo osserveremo il comportamento di aria, acqua, terra, fuoco, e come essi siano interconnessi.

Vedremo l'effetto del comportamento dei gas in atmosfera, costruiremo una piccola girandola, riprodurremo un piccolo vulcano in miniatura simulando con acqua e colorante un'eruzione, guarderemo e toccheremo diversi tipi di rocce per percepirne le differenze, metteremo le mani nei materiali del suolo.



Attività laboratoriale da svolgere in aula o in altro spazio messo a disposizione dalla scuola o dagli Enti Parco.



Possibilità di realizzazione in AULA



4 ore per la proposta completa.



Euro 40/ora/classe. Costo Materiali: euro 2/bambino.



IL KIT DEL PERFETTO ESPLORENTE DELLA NATURA

#EDUCAZIONE AMBIENTALE, #ECOLOGIA, #GIOCO DI SQUADRA, #SPIRITO DI OSSERVAZIONE

In viaggio in compagnia di un'Esploratrice della città e dei suoi Parchi. Nessuno l'ha mai capito ma i parchi cittadini, i giardini, i cortili e anche le nostre scuole sono ricchi di vita, di animali e piante che vivono e crescono tutto intorno a noi. Insieme all'Esploratrice i bambini impareranno a calarsi nel mondo naturale attraverso facili camminate durante le quali potranno utilizzare gli strumenti del Kit dell'esploratore perfetto, che costruiranno insieme all'Esploratrice.

Alla fine del percorso educativo infatti i bambini porteranno a casa con loro il loro personale "Kit del perfetto Esploratore", attraverso la creazione di strumenti e materiali tutti derivanti da oggetti di riciclo e riuso. In base al numero di incontri sarà possibile realizzare: Binocolo, lente di ingrandimento, contenitore cattura-insetti, contenitori multiuso, ascoltofono.



Ovunque sul territorio, inclusi i territori nei dintorni dei plessi scolastici e i Parchi cittadini. Ovunque sul territorio del Parco Campo dei Fiori in base alle richieste della scuola e/o dell' Ente Parco.



Possibilità' di realizzazione in AULA



Escursione di mezza giornata o giornata intera



**Euro 130/classe escursione di mezza giornata - Euro 180/classe attività di una giornata
Laboratori inclusi nel progetto**



LA LETTIERA E LA COMPOSIZIONE DEL SUOLO

#ED. AMBIENTALE, #ECOLOGIA, #MICROMONDO e BIOLOGIA, #CICLO DELL'ACQUA e dei NUTRIENTI

Scopriremo come 'leggere' gli strati del suolo. Di cosa è fatta la terra? Che animali vivono gli ambienti del sottosuolo? Come sono fatti e che ruolo hanno nel ciclo di redistribuzione degli elementi chimici? Scaveremo insieme per estrarre una tipica 'carota' di terreno. Muniti di setacci a diversa granulometria potremo scovare gli elementi che compongono il suolo: invertebrati, millepiedi, porcellini di terra, lombrichi e tanti altri tra insetti e piccoli mammiferi che compongono il suolo fertile dei nostri parchi e dei nostri boschi. Scopriremo l'importanza della lettiera del bosco e il ruolo svolto da ognuno di questi animali.

Studieremo le loro forme e i loro adattamenti con lenti di ingrandimento e strumenti utili per poterli catturare e poi liberare in natura dopo l'osservazione scientifica.



Ovunque sul territorio, inclusi i territori nei dintorni dei plessi scolastici e i Parchi cittadini. Ovunque sul territorio del Parco Campo dei Fiori in base alle richieste della scuola e/o dell' Ente Parco.



Possibilità' di realizzazione in AULA



Escursione di mezza giornata o giornata intera



**Euro 130/classe escursione di mezza giornata - Euro 180/classe attività di una giornata
Laboratori inclusi nel progetto**



MANGIA E BEVI IL PRANZO DI UNA PIANTA

#EDUCAZIONE AMBIENTALE, #OSMOSI, #CAPILLARITA', #POROSITA', #SUOLO, #MANUALITA', #SPIRITO DI OSSERVAZIONE, #METODO SCIENTIFICO, #RADICI DELLE PIANTE

Attraverso alcuni semplici esperimenti applicheremo il metodo scientifico per indagare i meccanismi di porosità, osmosi e capillarità.

Parleremo di come le piante assorbono nutrimento dal suolo e delle caratteristiche principali di quest'ultimo. Ogni alunno/studente avrà modo di sperimentare in prima persona e condurre osservazioni proprie.

Gli esperimenti saranno supportati da una breve spiegazione teorica di ciò che si andrà ad indagare. Parleremo inoltre dei principali nutrienti necessari alle piante e della loro presenza nel suolo.



Attività laboratoriale da svolgere in aula o in altro spazio messo a disposizione dalla scuola o dagli Enti Parco.



Possibilità di realizzazione in AULA



4 ore per la proposta completa.



Euro 40/ora/classe. Materiali inclusi.



LA COLTIVAZIONE DI CASTAGNE SULLE PREALPI

#BOTANICA DELLE PREALPI, #FOCUS SUL CASTAGNO, #DESCRIZIONE DELLA TRADIZIONE STORICA DELLA CASTANICOLTURA, #OSSERVAZIONE E CONFRONTO DELLE TIPOLOGIE DI BOSCO

Scoprire la tradizione della coltivazione dei castagni in provincia di Varese ed in particolare attorno al massiccio del Campo dei Fiori. Scopriremo le caratteristiche ambientali del luogo, andando a esplorare varie tipologie di alberi e boschi, ponendole a confronto con la selva castanile (il frutteto a castagni).

Tutti i boschi di castagno sono selve? Come mai i castagni della selva sono coltivati in questo modo? Attraverso la lettura della "forma" delle selve rispetto al resto del bosco e la loro particolare collocazione rispetto ai paesi, ai campi agricoli, alle cascine, capiamo come esse servissero anche a mettere in relazione uomo e bosco.

In collaborazione con Consorzio Castanicoltori Brinzio Orino e Castello Cabiaglio



Brinzio, Orino, Castello Cabiaglio, Luvinata, Casciago.
Da valutare in altri luoghi in base alla presenza di selve castanili
(valutazione da parte della guida)



Escursione di mezza giornata



Euro 130/classe escursione di mezza giornata



SULLE TRACCE DEL LUPO

#EDUCAZIONE AMBIENTALE, #BIOLOGIA ed ETOLOGIA DEL LUPO, #SPIRITO CRITICO,
#APPROCCIO AI MASS MEDIA E AL MONDO DELL'INFORMAZIONE

Uscita esperienziale, con possibilità di laboratorio manuale per la realizzazione di calco dell'impronta del Lupo.

Poiché il focus è il Lupo è possibile andare a raccontare delle sue abitudini, dei suoi habitat e della sua storia in Italia partendo da numerosi luoghi purchè naturalistici o semi-antropici (parchi cittadini).

Insieme ad una serie di reperti naturali da far osservare ai bambini, Antea permetterà ai bambini di conoscere le storie e le leggende legate a questo nobile animale che nel nostro territorio ha dovuto combattere per la sopravvivenza.



Ovunque sul territorio, inclusi i territori nei dintorni dei plessi scolastici e i Parchi cittadini. Ovunque sul territorio del Parco Campo dei Fiori in base alle richieste della scuola e/o dell' Ente Parco.



Possibilità' di realizzazione in AULA



Escursione di mezza giornata o giornata intera



Euro 130/classe escursione di mezza giornata - Euro 180/classe attività di una giornata



LA MAGIA DEL BOSCO DI NOTTE CAMMINATA NOTTURNA

#EDUCAZIONE AMBIENTALE, #GLI ANIMALI NOTTURNI, #FOCUS SUI GUFI, #I RAPACI NOTTURNI, #SPIRITO DI OSSERVAZIONE

Una semplice passeggiata notturna alla scoperta del bosco ammantato nel silenzio della notte, tra Gufi, Civette e Allocchi del Parco Valle del Lanza.

Tra racconti di leggende, miti e curiosità della vita di questi magici animali del crepuscolo, con la tecnica del Playback potremo provare a sentirli rispondere ai nostri richiami!



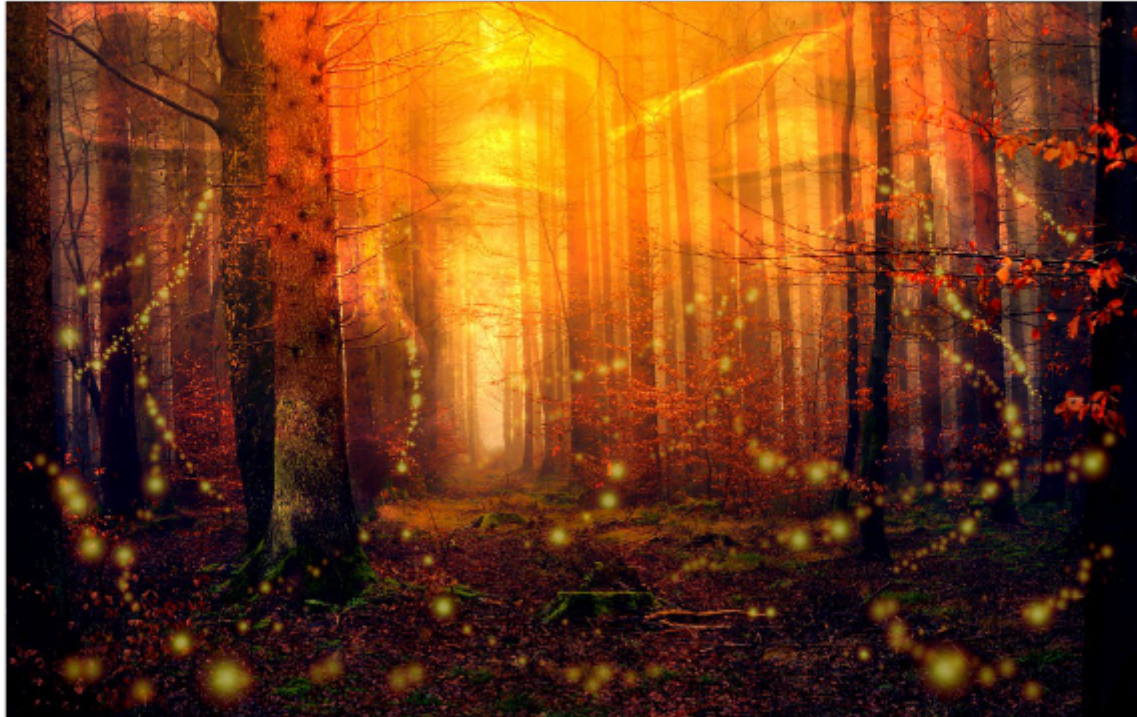
Parco Valle del Lanza (Malnate - VA oppure Rodero - CO)



Escursione di mezza giornata (serale)



Euro 130/classe escursione di mezza giornata



LUCCIOLATA

#EDUCAZIONE AMBIENTALE, #BIOLOGIA, #ETOLOGIA DELLE LUCCIOLE, #SPIRITO DI OSSERVAZIONE

Sapete dove trovare le lucciole a Varese? Con questa lucciojata in compagnia vivremo il silenzio ovattato di un bosco notturno e farlo con la sicurezza di essere in compagnia, con una Guida che vi aiuterà a risvegliare tutti i vostri sensi. Svilupperemo l'udito: ascoltando le voci degli animali della notte, Gufi e Civette. Il tatto: camminando sull'erba e in riva al fiume Lanza. La vista: perchè ci faremo accompagnare dalle fate della notte, le Lucciole.

Saranno proprio loro a indicarci la via, tra leggende e racconti che Antea, la nostra guida locale, ci narrerà lungo il cammino. Siederemo in silenzio nel mezzo della radura del bosco, cullati dal suono dell'acqua del vicino torrente, in attesa di Caprioli, Tassi e Volpi che popolano i nostri boschi. Una semplice camminata che ci risveglierà emozioni sopite, per alcuni di voi forse mai provate. Faremo rientro alle nostre macchine arricchiti di aneddoti, conoscenze sul comportamento degli animali del bosco, e chissà... troveremo forse qualche storia che ci riporterà alla mente mondi lontani, quelli di folletti e delle fate che vivono nella nostra fantasia e nella Natura



Parco Valle del Lanza (Malnate - VA oppure Rodero - CO)



Dal 1 al 25 giugno di ogni anno



Escursione di mezza giornata (serale)



Euro 130/classe escursione di mezza giornata



IL GOLFO DELLA QUASSA

STORIA E HABITAT DI UN APPRODO NATURALE SUL LAGO

#OSSERVAZIONE DELLA GEOGRAFIA DELLE SPONDE DEL LAGO MAGGIORE, #OSSERVAZIONE DI SPECIE VEGETALI ED ANIMALI, #ANALISI DEGLI HABITAT, #NOZIONI DI GEOLOGIA SULLA FORMAZIONE LAGHI PREALIPINI

Visita al Parco della Quassa su percorso praticamente pianeggiante, tra i prati dell'entroterra fino alle spiagge sul Lago Maggiore, per raccontare gli ambienti dell'area protetta e le peculiarità di questo golfo rispetto al resto della costa sul Verbano.

La conformazione particolare e la sua esposizione rispetto alle correnti ne hanno fatto un approdo "privilegiato" per i materiali trasportati dai ghiacciai, dalle sabbie, fino all'enorme masso erratico del Sass Cavallasc. Attorno alla sua costa molto sabbiosa si sono sviluppati alcuni ambienti molto fragili ma al contempo molto ricchi di biodiversità (canneto, ontaneto), di cui scopriremo le specie in essi presenti.



Parco della Quassa - VA, con accesso da Ranco



Escursione di mezza giornata



Euro 130/classe escursione di mezza giornata



IL SENTIERO NATURALISTICO FURIA NEL PARCO REGIONALE CAMPO DEI FIORI

#EDUCAZIONE AMBIENTALE, #ROCCE, #SITI DI INTERESSE COMUNITARIO, #SORGENTI PIETRIFICANTI, #AREE PROTETTE, #GIOCO DI SQUADRA #SPIRITO DI OSSERVAZIONE

Il Sentiero Naturalistico dedicato a Salvatore Furia si snoda nel Parco Regionale Campo dei Fiori ed è stato recentemente arricchito con postazioni didattiche grazie al progetto europeo Interreg Insubriparks.

Lungo il percorso si possono osservare ed approfondire diverse peculiarità dell'area protetta, spaziando dalla geologia, alla flora, alla fauna, e passando anche dalle sorgenti pietrificanti, habitat tutelato a livello europeo.

Si incontreranno anche manufatti della Frontiera Nord (Linea Cadorna), occasione per parlare di questa imponente infrastruttura realizzata nel contesto della Grande Guerra.



Masciago Primo - VA



Escursione di mezza giornata o di una giornata



Euro 130/classe per escursione di mezza giornata - Euro 180/classe per escursione di una giornata. Materiali inclusi.



SOTTO I NOSTRI PIEDI

VIAGGIO DENTRO LE ROCCE CHE CI CIRCONDANO

#EDUCAZIONE AMBIENTALE, #ROCCE, #MINERALI, #CICLO DELLE ROCCE, #SPIRITO DI OSSERVAZIONE, #GIOCO DI SQUADRA #SPIRITO DI OSSERVAZIONE

Dopo un'introduzione sui tipi di rocce esistenti in natura ci concentreremo sull'osservazione e descrizione di alcuni campioni di rocce e minerali. Osservando in prima persona i ragazzi scopriranno che le rocce non sono tutte uguali e che la loro storia condiziona il paesaggio e le morfologie del territorio.

La guida referente provvederà a portare diversi campioni di rocce e minerali e delle schede per il riconoscimento rocce.

In accordo con l'insegnante l'attività può essere focalizzata sulle rocce e minerali in generale, piuttosto che su quelli del territorio; si può concordare di dare maggiore spazio ai minerali piuttosto che alle rocce o una specifica categoria di rocce.



Ovunque sul territorio, da valutare in base alle esigenze della scuola e ai siti dove sia possibile osservare meglio le rocce.



Possibilità di realizzazione in AULA, oppure di abbinamento tra attività in AULA e ESCURSIONE



Minimo 2 ore per attività in aula - escursione di mezza giornata o di una giornata



Euro 40/ora/classe per attività in aula - Euro 130/classe per escursione di mezza giornata - Euro 180/classe per escursione di una giornata. Materiali inclusi.



L'ERA GLACIALE E ALTRE STORIE GHIACCIAI DI IERI ...E DOMANI?

#EDUCAZIONE AMBIENTALE, #ROCCE, #MINERALI, #CICLO DELLE ROCCE, #GLACIOLOGIA, #SPIRITO DI OSSERVAZIONE, #GIOCO DI SQUADRA, #SPIRITO DI OSSERVAZIONE, #ABILITA' MANUALI

Attraverso immagini, filmati, osservazione di morfologie, faremo un viaggio nel tempo per comprendere come il ghiaccio di ieri lascia il segno oggi e il ghiaccio di oggi ci racconti fenomeni del passato. Ragioneremo insieme sui cambiamenti climatici e le conseguenze dello scioglimento dei ghiacciai.

Per la scuola primaria: possibile laboratorio manuale "Costruiamo un ghiacciaio". Ogni bambino potrà realizzare un modellino di ghiacciaio utilizzando carta da riciclo, carta velina, vinavil, ghiaia, argilla.



Ovunque sul territorio, da valutare in base alle esigenze della scuola e ai siti dove sia possibile osservare meglio gli effetti delle glaciazioni.



Possibilita' di realizzazione in AULA, oppure di abbinamento tra attivita in AULA e ESCURSIONE



Minimo 2 ore per attivita in aula - escursione d mezza giornata o di una giornata



Euro 40/ora/classe per attivita in aula - Euro 130/classe per escursione di mezza giornata - Euro 180/classe per escursione di una giornata. Materiali inclusi.



SULLE TRACCE DEI DINOSAURI

ESCURSIONE IN VALCERESIO

#PALEONTOLOGIA, #GEOLOGIA, #GEOGRAFIA LOCALE, #PAESAGGIO, #TERRITORIO

Escursione all'interno del sito del Monte San Giorgio patrimonio UNESCO per l'umanità. Il Saltrovenator, il Ticinosuchus e il Besanosaurus sono solo alcuni degli animali preistorici che incontreremo lungo il nostro cammino attraverso i luoghi del ritrovamento.

Antea con i suoi acquarelli darà forma a questi splendidi animali del passato mentre nel pomeriggio (Possibilità di visita Guidata al Museo dei Fossili di Besano, da concordare).



Besano - VA - SITO UNESCO



VISITA / INGRESSI AL MUSEO DI BESANO NON INCLUSI



Escursione di mezza giornata o giornata intera



**Euro 130/classe escursione di mezza giornata - Euro 180/classe attività di una giornata
Laboratori inclusi nel progetto**



LA GRANDE GUERRA E LE TRINCEE

LA LINEA CADORNA

#STORIA DELLA PRIMA GUERRA MONDIALE, #STORIA LOCALE, #GEOGRAFIA LOCALE, #PAESAGGIO, #TERRITORIO

Escursione nei luoghi della Prima Guerra Mondiale in provincia di Varese, lungo i sentieri e le gallerie del complesso trincerato della Linea Cadorna. Costruite a ridosso della Grande Guerra, trincee e bunker, gallerie e postazioni di batterie sono le strutture antropiche che compongono la Linea Cadorna: un labirinto di cunicoli costruito a difesa della frontiera italo-svizzera nel 1918. E proprio sul confine tra Valli e città cammineremo, in un ambiente ricco di vegetazione e storia.

Scopriremo la storia di questi luoghi, gli aneddoti e le storie delle famiglie del luogo. Un racconto continuo che ci farà comprendere le dinamiche dei paesi di montagna, la loro economia e il delicato equilibrio dei lavori di frontiera. Scopriremo le diversità delle trincee della Valceresio rispetto a quelle della Valcuvia.



In Lombardia (Monte Orsa, Cassano Magnago, Cuasso, Brezzo di Bedereo), in Piemonte (Ornavasso, Monte Morissolo)



Escursione di mezza giornata oppure di una giornata intera



Euro 130/classe attività di mezza giornata - Euro 180/classe attività di una giornata. Laboratori inclusi nel progetto.



IN FUGA DAL NAZIFASCISMO LE LEGGI RAZZIALI A VARESE E COMO E LE AQUILE RANDAGIE

#STORIA DELLA SECONDA GUERRA MONDIALE, #STORIA LOCALE, #GEOGRAFIA LOCALE,
#PAESAGGIO, #TERRITORIO

Escursione nei luoghi dell'occupazione Nazifascista in provincia di Varese, lungo i sentieri della salvezza degli ebrei. Al motto: 'Un giorno in più del Fascismo' percorreremo le orme degli ebrei e dei dissidenti politici che rifiutarono di servire la Repubblica di Salò e il fascismo, costretti a fuggire in Svizzera e a procurarsi delle nuove identità per scampare alla morte.

Parleremo di Liliana Segre, vedremo i luoghi da lei percorsi all'età di 13 anni in cerca della salvezza, cercheremo di comprendere le implicazioni sociali delle leggi razziali, contestualizzando e portando ai tempi nostri il processo di pensiero legato al concetto di 'confine' e 'frontiera'. Un tema quanto mai attuale, che parla della vita di molte persone, comprese le generazioni dei nostri nonni.



Monte Orsa e Monte Pravello (Saltrio - VA)



Escursione di una giornata intera. Pranzo al sacco



**Euro 180/classe attività di una giornata
Laboratori inclusi nel progetto**



I SENTIERI DEI CARBONAI A BOAREZZO



#EDUCAZIONE AMBIENTALE, #LE ECONOMIE DEL PASSATO, #GEOGRAFIA LOCALE

L'antico borgo montano di Boarezzo è un gioiello artistico di altissimo valore naturalistico. Numerose le rappresentazioni di fauna e flora locale, che andremo a scoprire e conoscere insieme ad Antea.

La nostra Guida ci racconterà delle storie e delle leggende del paese, dei suoi animali, delle vite di uomini che di qui sono passati. Parleremo dell'antico lavoro dei Carbonai, e percorreremo le mulattiere che anni addietro componevano nel bosco una fitta rete di comunicazione tra pascoli e luoghi di produzione del carbone.

La nostra meta sarà un bellissimo prato di quota, dove potremo giocare all'ombra di grandi Faggi e raccontarci qualche storia intorno al fuoco prima di rientrare a Boarezzo.



Boarezzo - VA



Escursione di mezza giornata o giornata intera



Euro 130/classe escursione di mezza giornata - Euro 180/classe attività di una giornata



DI CALCE E FORNACI UN IMPORTANTE TASSELLO DEL PASSATO NEL VARESOTTO



#EDUCAZIONE AMBIENTALE, #LE ECONOMIE DEL PASSATO, #GEOGRAFIA LOCALE, #STORIA DEL TERRITORIO, #MESTIERI DEL PASSATO, #SPIRITO DI OSSERVAZIONE

La produzione di calce nel Varesotto è antichissima, ed ha continuato fin oltre la metà del Novecento. Su tutto il territorio ancora oggi ci si imbatte nelle tracce, più o meno conservate, di questa storica produzione.

Come si produceva la calce? Dove e come veniva trasportata? Da quale roccia? Come si determinava la qualità e che usi se ne facevano? Cosa rimane oggi sul territorio?

Una passeggiata per rispondere insieme a queste domande e scoprire antichi mestieri che per secoli hanno scandito le giornate nel territorio della provincia di Varese.



Ispra (passeggiata dell'amore) - La Rasa di Varese (ex cava Donati) - VA



Escursione di mezza giornata



Euro 130/classe escursione di mezza giornata



I PICASASS...E LA PACHINA GIGANTE DALLE ECONOMIE DEL PASSATO...AI PIEDI A PENZOLONI

**#EDUCAZIONE AMBIENTALE, #ECONOMIA E LAVORI DEL PASSATO, #GEOGRAFIA LOCALE,
#GEOLOGIA**

Una semplice passeggiata fino alla prima Big Bench di Varese, sopra Saltrio. Per arrivare alla panchina attraverseremo alcuni luoghi storici del territorio: scopriremo l'antica pratica di estrazione dell'arenaria, così importante nel territorio per la componente architettonica e artistica. Scopriremo il lavoro degli scalpellini, i 'picasass' del secolo trascorso.

Lungo il cammino vedremo le opere d'arte nel bosco legate a flora e fauna e infine arriveremo alla panchina gigante affacciata sulla Valceresio!



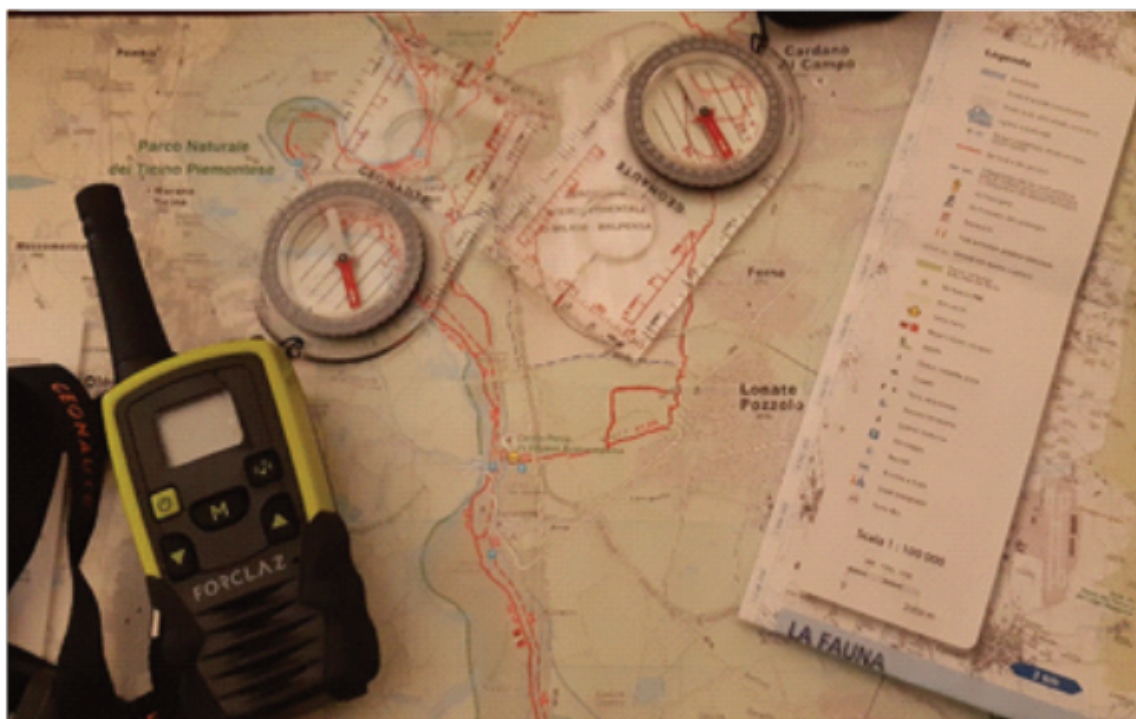
Monte Orsa e Monte Pravello (Saltrio - VA)



Escursione di mezza giornata o giornata intera



Euro 130/classe escursione di mezza giornata - Euro 180/classe attività di una giornata



LA MIA MAPPA

#ORIENTAMENTO OUTDOOR (NOZIONI BASE), #COMPRESIONE E LETTURA MAPPE, #OSSERVAZIONE DELLA NATURA, #CREAZIONE DI MAPPE PERSONALIZZATE, #GIOCO DI SQUADRA #EDUCAZIONE AMBIETALE, #LINGUE STRANIERE

Laboratorio a scuola / giardino della scuola e/o escursione su percorso outdoor per imparare le basi dell'orientamento in natura, imparando a prendere consapevolezza degli ambienti in cui viviamo.

Un modo pratico e divertente per capire come posso muovermi in sicurezza tra sentieri, boschi e altri ambienti, imparando a notare dettagli utili a costruire una mappa "mentale" e fisica del percorso, a partire da quelle disponibili per l'area prescelta.

Nell'escursione in natura verrà richiesto agli studenti la creazione di una mappa personalizzata di sintesi delle osservazioni ambientali (vegetazione, geologia, tracce, elementi antropici) con cui riesce ad orientarsi lungo il percorso.



Ovunque, compresi spazi pertinenti alla scuola

In caso di giornata intera, necessario un percorso in natura nella località prescelta.



Possibilità' di svolgimento di Orienteering naturalistico in lingua inglese, francese o spagnola a Cazzago Brabbia



Escursione di mezza giornata (min 3 ore) o giornata intera



**Euro 130/classe escursione di mezza giornata - Euro 180/classe attività di una giornata
Prezzo su misura per attività a svolgersi in 2 date**



IL SENTIERO DELLE SCULTURE

#EDUCAZIONE AMBIENTALE, #ECOLOGIA, #GIOCO DI SQUADRA, #SPIRITO DI OSSERVAZIONE

Una facile camminata da Orino fino alla frazione di Cerro di Cocquio Trevisago con le sue sculture in legno. E' l'artista Sergio Terni che ha scelto di dar vita alle creature magiche del bosco. Con le nostre Guide andremo alla scoperta degli animali veri e fantastici che popolano il mondo delle foreste.

Tematiche trattate: biologia e zoologia, geologia, economie del passato, lavorazione del legno.



Cocquio Trevisago (VA)



Escursione di mezza giornata o giornata intera



Euro 130/classe escursione di mezza giornata - Euro 180/classe attività di una giornata



SUL MONTE CHIUSARELLA

#EDUCAZIONE AMBIENTALE, #ECOLOGIA, #GIOCO DI SQUADRA, #SPIRITO DI OSSERVAZIONE

Un'escursione panoramica, che ci permetterà di parlare dell'importantissimo Parco Regionale del territorio di Varese. Perché si chiama così? Quale è stata la sua storia?

Racconteremo dell'ecologia dei 'prati magri', della pastorizia del passato, dei luoghi di vita di piante ed animali tipici delle Alpi. Spiegheremo il concetto di fenomeni carsici così comuni sul territorio del Campo dei Fiori, e racconteremo del valore dei siti UNESCO di Varese.

La nostra meta sarà il Monte Chiusarella, con un meraviglioso panorama a 360 gradi sulla Valle dei laghi.



Parco regionale del Campo dei Fiori - Rasa di Varese (VA)



Escursione di una giornata intera



Euro 180/classe attività di una giornata



LA VALLE DEI MULINI

#EDUCAZIONE AMBIENTALE, #LE ECONOMIE DEL PASSATO, #GEOGRAFIA LOCALE

Andremo all'esplorazione della Valle dei Mulini, vedremo le antiche ruote di legno di alcuni di essi e scopriremo la storia di questi luoghi ameni attraverso parole e racconti. Cammineremo sull'antico tracciato della Tramvia che storicamente collegava il Lago di Lugano con Varese, partendo da Ponte Tresa. A pochi km da Varese si nascondono luoghi incantati con antichi mulini e gigantesche gallerie e cunicoli scavati nella roccia dall'uomo fino al 1900. Nessuno lo crederebbe mai, eppure simili gioielli sono sfuggiti al tempo che tutto distrugge e alla Natura che tutto copre e riprende con sè.

Insieme alla nostra Guida andremo all'esplorazione della Valle dei Mulini, vedremo le antiche ruote di alcuni di essi e scopriremo la storia di questi luoghi ameni attraverso le sue parole e la sua testimonianza di abitante della Valle. Lo scopo è raccontare ai ragazzi della rivoluzione industriale, di come le innovazioni tecnologiche abbiano cambiato radicalmente la geografia dei nostri luoghi. Racconteremo l'economia dei mulini ad acqua, il loro funzionamento e le storie degli affreschi e delle persone che sono passate per questa valle.



PLIS Valle del Lanza (Malnate - VA e Cagno - CO)



Escursione di mezza giornata o giornata intera



Euro 130/classe escursione di mezza giornata - Euro 180/classe attività di una giornata